

# GUIDE PRATIQUE

## FORMATIONS DE VALORISATION DES PARCOURS DES ÉLUS

Diplômes et certificats  
Universités  
Grandes écoles



MISE  
À JOUR  
SEPTEMBRE  
2022



Édition : avril 2022



[www.cfecgc.org](http://www.cfecgc.org)

## Actualisation septembre 2022

---

ÉDITEUR  
CFE-CGC  
59 rue du Rocher  
75008 Paris

RÉDACTION  
Secteur Dialogue social  
de la CFE-CGC  
Ingrid Sworst

RELECTURE  
Service communication  
de la CFE-CGC

CONCEPTION  
Service communication  
de la CFE-CGC  
Valérie Bouret  
Adrien Vinet

CRÉDIT PHOTOS  
Adobe stock  
Noun Project

IMPRIMEUR  
ITF Imprimeurs  
Z.A. Le Sablon  
72230 Mulsanne  
Labellisé Imprim'vert.  
Certifié PEFC et FSC.

DÉPÔT LÉGAL : avril 2022  
ISBN : 978-2-38340-000-4

---

[WWW.CFECGC.ORG](http://WWW.CFECGC.ORG)



**Gilles Lecuelle,**  
secrétaire national  
secteur Dialogue social,  
Restructuration des branches  
et Représentativité



Depuis quelques années, des partenariats entre certaines organisations syndicales, entreprises et grandes écoles ont permis à une minorité de bénéficier d'une formation certifiante reconnaissant leur parcours social. J'ai eu l'immense chance, en 2011-2012, de faire partie de celle-ci en obtenant un master 2 d'étude politique de Sciences Po Aix, « Management de l'information stratégique ». Cette expérience m'a conforté dans l'intérêt de valoriser son parcours social (associatif, politique, syndical) tant la richesse qu'elle apporte est grande. Réflexions partagées avec des personnes qui ont un grand vécu, constitution d'un réseau important, enseignement de haut niveau... et en final une certification qui ouvre de nouveaux horizons.

Il faut néanmoins avoir à l'esprit certaines difficultés qu'il faut affronter. En effet, ces formations souvent de longue durée ne correspondent pas à celles que nous avons l'habitude de suivre dans nos régions, nos fédérations, notre centre de formation confédéral. Obtenir le financement qui est quelque fois conséquent, trouver le temps disponible pour suivre les cours, étudier, rédiger le mémoire, sont le prix à payer pour mériter cette reconnaissance de compétences acquises sur le terrain.

Les éléments inscrits désormais dans la loi, l'engouement de certaines grandes écoles et universités à développer ces formations apportent des possibilités nouvelles. C'est pourquoi, pour vous faire profiter de celles-ci, le secteur Dialogue social de la CFE-CGC s'est enrichi depuis le congrès de Deauville en 2019 d'un pôle animé par Ingrid Sworst, déléguée nationale.

Bon parcours à toutes et tous.

**Ingrid Sworst**  
déléguée nationale CFE-CGC  
secteur Dialogue social,  
Restructuration des branches  
et Représentativité



Depuis le congrès de Deauville 2019 où j'ai été élue déléguée nationale, je me suis investie à tout mettre en œuvre pour valoriser vos parcours à la CFE-CGC et à promouvoir le dialogue social. Notre spécificité catégorielle est au cœur de mes actions et revendications. À ce titre, je participe aux réunions de la délégation générale à l'emploi et à la formation professionnelle (DGEFP) pour développer le dispositif des certificats de compétences. Je participe également aux réunions de l'Institut national du travail de l'emploi et de la formation professionnelle (INTEFP) pour promouvoir le dialogue social dans les TPE-PME grâce aux formations communes (employeur/salariés).

Nous élaborons également avec le CFS, une nouvelle formation destinée à Vous Valoriser !

Aujourd'hui, nous vous transmettons une liste réactualisée des formations universitaires et des grandes écoles qui vous sont destinées. Nous avons veillé à y inclure les formations sur le thème du handicap avec Christophe Roth, ainsi que les formations permettant de valoriser les parcours des administrateurs CFE-CGC avec Raphaëlle Bertholon.

Espérant que ces formations contribueront à faire de votre parcours à la CFE-CGC une aubaine, un tremplin, une opportunité, une richesse !

En savoir plus sur  
le dispositif des  
formations communes.



Guide de négociation sur la valorisation des parcours au niveau de la branche et de l'entreprise.



## SE FORMER AU SEIN D'UNE UNIVERSITÉ OU D'UNE GRANDE ÉCOLE

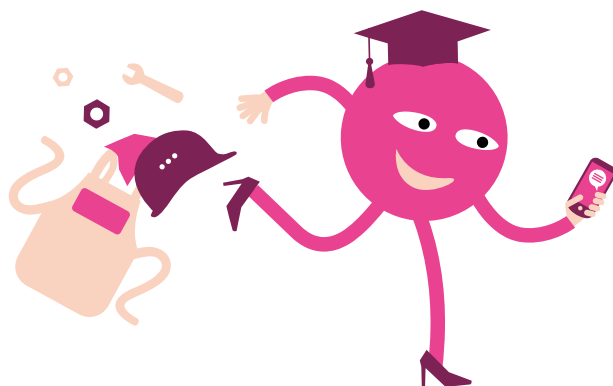
La CFE-CGC vous encourage à suivre des formations certifiantes et diplômantes car elles contribuent à la valorisation de votre parcours syndical.

Ainsi, il nous tenait à cœur de vous transmettre un état des formations dispensées par les universités et grandes écoles qui proposent un parcours adapté à nos militants.

### Alors, pourquoi se lancer ?

- pour parfaire vos connaissances et compétences dans le cadre de vos mandats ;
- pour anticiper une reprise d'activité opérationnelle et faire de l'expérience du militantisme un tremplin dans votre carrière ;
- pour changer de métier ;
- pour valoriser votre expérience syndicale et en obtenir un diplôme certifiant.

Le secteur Dialogue social sous l'égide de Gilles Lécuelle, secrétaire national, forme une équipe dédiée et engagée à la valorisation de vos parcours.



# RETROUVEZ L'INTÉGRALITÉ DE CE DOCUMENT SUR L'INTRANET DE LA CFE-CGC

## UN INTRANET... RÉSERVÉ AUX ADHÉRENTS !

**SE CONNECTER À L'INTRANET**

Nom d'utilisateur

Mot de passe

**SE CONNECTER**

Mot de passe oublié ?

Saisissez votre identifiant ou votre adresse mail

**RÉINITIALISER**

### **INTRANET.CFECGC.ORG**

Chaque adhérent peut accéder à l'intranet en entrant son identifiant et mot de passe.

Vous ne les avez pas encore ? Rien de plus simple. Connectez-vous à Monprofil <http://monprofil.cfecgc.org/inscription> et ils vous seront envoyés automatiquement.

Une question ? Envoyez un e-mail à : [monprofil@cfecgc.fr](mailto:monprofil@cfecgc.fr).