

SOMMAIRE

Édito	1
Dispositif 1 : Le CPF	3
Dispositif 2 : Le CPF de transition	7
Dispositif 3 : PRO-A	11
Dispositif 4 : Le conseil en évolution professionnelle	13
Dispositif 5 : L'entretien professionnel	15

ÉDITO

La loi du 5 septembre a modifié en profondeur l'environnement de la formation professionnelle à compter du 1^{er} janvier 2019. Des dispositifs ont disparu (CIF, période de professionnalisation) ; d'autres sont apparus (CPF de transition, Pro A) ; certains se sont transformés (le CPF, l'entretien professionnel). La CFE-CGC vous propose ce mémo pratique pour vous aider à mieux comprendre ces multiples changements.

Car plus que jamais, dans notre monde professionnel en pleine mutation, il est important de connaître les outils mis à votre disposition pour favoriser votre parcours professionnel tout au long de votre vie.

Comme pour tout parcours, il faut savoir d'où l'on part et où l'on veut aller. Que ce soit via l'Entretien professionnel (EP) ou un Conseil en évolution professionnelle (CEP).

Une fois le diagnostic établi, plusieurs dispositifs s'offrent à vous si un besoin de formation se révèle nécessaire. Ils diffèrent au niveau du temps consacré (rémunéré ou non), du financement de la partie pédagogique et de l'implication ou non de l'entreprise. L'autonomie peut varier fortement suivant les dispositifs utilisés : de totale avec le CPF, à partielle via le CPF de transition, ou faible pour Pro A.

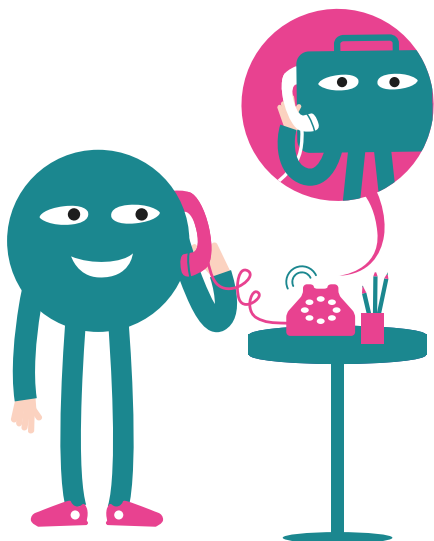
Le plus important, c'est que vous deveniez acteur de votre parcours de formation et que la formation corresponde à votre projet.

Bonne lecture...

Jean-François Foucard

Secrétaire national de la CFE-CGC
en charge de l'Emploi, la Formation
et l'Égalité professionnelle





**Pour toute information complémentaire,
contactez le secteur Emploi, Formation,
Égalité professionnelle**

emploi.formation@cfecgc.fr

ÉDITEUR
CFE-CGC
59 rue du Rocher - 75008 Paris

RÉDACTION
Service études de la CFE-CGC : Clément Delaunay

MISE EN PAGE
Service Communication CFE-CGC

CRÉDIT PHOTOS
Adobe stock - Valérie Jacob

IMPRIMEUR
ITF Imprimeurs
Z.A. Le Sablon - 72230 Mulsanne
Labellisé Imprim'vert. Certifié PEFC et FSC

Dépôt légal :
décembre 2018 - MAJ décembre 2019

ISBN 978-2-916375-80-9

WWW.CFECGC.ORG



RETROUVEZ L'INTÉGRALITÉ DE CE DOCUMENT SUR L'INTRANET DE LA CFE-CGC

UN INTRANET... RÉSERVÉ AUX ADHÉRENTS !

SE CONNECTER À L'INTRANET

Nom d'utilisateur

Mot de passe

SE CONNECTER

Mot de passe oublié ?

Saisissez votre identifiant ou votre adresse mail

RÉINITIALISER

INTRANET.CFECGC.ORG

Chaque adhérent peut accéder à l'intranet en entrant son identifiant et mot de passe. Vous ne les avez pas encore ? Rien de plus simple. Connectez-vous à Monprofil <http://monprofil.cfecgc.org/inscription> et ils vous seront envoyés automatiquement. Une question ? Envoyez un e-mail à : monprofil@cfecgc.fr.